

## ΟΔΗΓΙΕΣ ΓΡΗΓΟΡΗΣ ΕΚΚΙΝΗΣΗΣ - MAC

## 1. Εγκατάσταση λογισμικού SafeNet Authentication Client

Πριν χρησιμοποιήσετε το USB token, είναι απαραίτητο να εγκαταστήσετε το λογισμικό SafeNet Authentication Client της Gemalto. Αρχικά εξάγετε (extract) το περιεχόμενο του zip φακέλου στον υπολογιστή σας. Από τον φάκελο Installation επιλέγετε το αρχείο εγκατάστασης. Κάνοντας διπλό κλικ στο αρχείο, ξεκινάει η εγκατάσταση του λογισμικού.



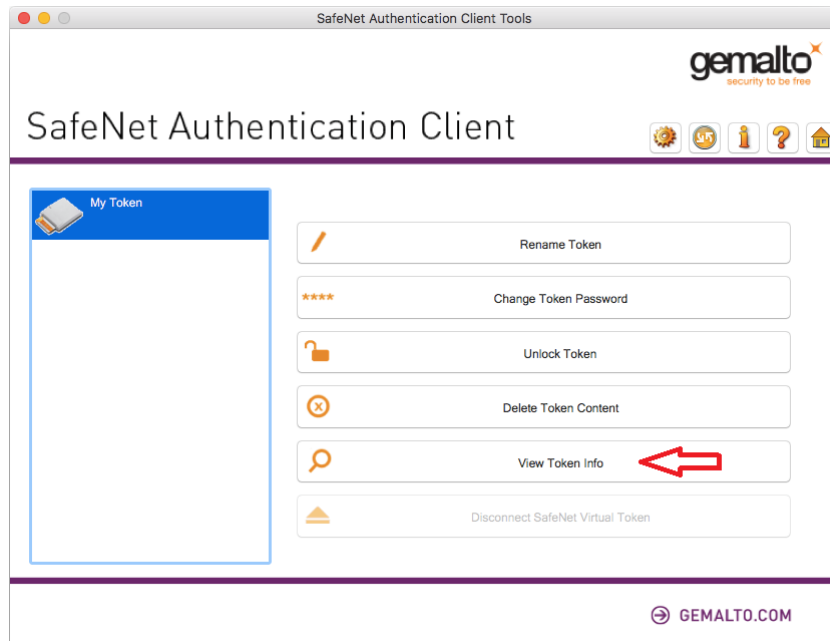
- Πατήστε Continue
- Διαβάστε και αποδεχτείτε τους όρους χρήσης
- Πατήστε Install
- Όταν ολοκληρωθεί η εγκατάσταση πατήστε Close
- Μπορείτε να βρείτε την εφαρμογή SafeNet Authentication Client Tools κάνοντας κλικ στο εικονίδιο που εμφανίζεται και μετά Tools



## 2. Εύρεση Αριθμού σειριακού ΑΔΔΥ – Serial Number

Για να συμπληρώσετε την Υπεύθυνη δήλωση που ζητείται από τα ΚΕΠ θα χρειαστείτε τον Αριθμό σειριακού ΑΔΔΥ (έξυπνης κάρτας ή USB token), δηλαδή το Serial Number. Για να βρείτε τον εν λόγω αριθμό ακολουθήστε τα παρακάτω βήματα:

- Έχοντας συνδεδεμένο το USB token στον σταθμό εργασίας, ανοίξτε την εφαρμογή SafeNet Authentication Client Tools
- Επιλέξτε View Token Info



- Το Serial Number αναγράφεται στην τέταρτη γραμμή από τον πίνακα που εμφανίζεται

### 3. Αρχικοποίηση του USB token

Στην αρχή συστήνεται να κάνετε Αρχικοποίηση (Initialize) του USB token, για να ορίσετε τον τρόπο λειτουργίας του και τους απαραίτητους κωδικούς ασφαλείας. Η αρχικοποίηση οφείλει να γίνει πριν τη λήψη της υπογραφής στο token και για τον λόγο αυτόν προτείνεται να γίνει στον ίδιο υπολογιστή, όπου θα γίνει και η λήψη της ψηφιακής υπογραφής.



Σημειώσεις:

- Ένας ασφαλής κωδικός πρέπει να έχει τουλάχιστον 8 χαρακτήρες και να περιέχει κεφαλαία, πεζά, αριθμούς και ειδικούς χαρακτήρες (όπως !, \$, #, %)
- Προσέξτε να έχει επιλεγθεί Current Language: EN
- Οι κωδικοί που ορίζετε είναι προσωπικοί. Δεν καταχωρούνται κάπου. Μην τους ανακοινώσετε σε άλλα άτομα και αν υποψιάζεστε ότι έχουν διαρρεύσει, συστήνεται να τους αλλάξετε (βλ. παράγραφο *Αλλαγή Token Password του USB token*)



Προσοχή!

Κάνοντας Αρχικοποίηση του token, διαγράφονται όλα τα περιεχόμενά του από την έως τώρα χρήση του.

### 4. Λήψη ψηφιακής υπογραφής (ΟΔΗΓΙΕΣ ΑΠΕΔ)

Για την ολοκλήρωση της διαδικασίας της λήψης ψηφιακής υπογραφής, απαιτείται η παραμετροποίηση του σταθμού εργασίας βάσει των οδηγιών της ΑΠΕΔ (Αρχή Πιστοποίησης Ελληνικού Δημοσίου). Ακολουθήστε τις οδηγίες που βρίσκονται στα παρακάτω links:

[Παραμετροποίηση σταθμού εργασίας](#)

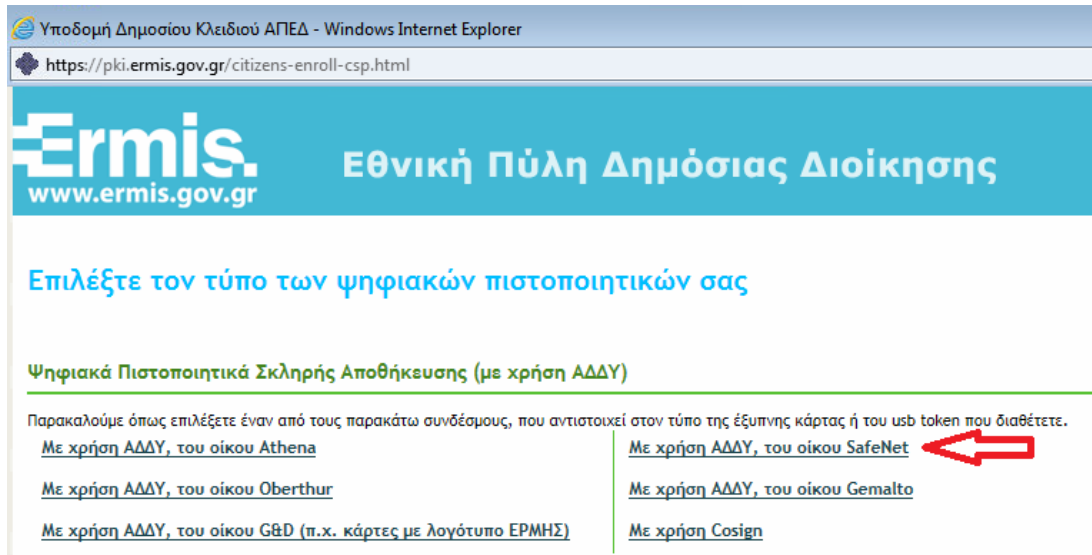
[Οδηγίες υπογραφής μέσω Adobe Reader DC](#)



Προσοχή!

Για τη λήψη της υπογραφής από την εθνική Πύλη ERMIS απαιτείται λειτουργικό σύστημα **Windows 7** με **Internet Explorer 8** έως **10** (προτείνεται ο **Internet Explorer 10**) και το **SAC 10.4**.

- Όταν κληθείτε να επιλέξετε τον τύπο των ψηφιακών πιστοποιητικών σας, θα πρέπει να επιλέξετε από τα Ψηφιακά Πιστοποιητικά Σκληρής Αποθήκευσης (με χρήση ΑΔΔΥ) την επιλογή: «**Με χρήση ΑΔΔΥ, του οίκου SafeNet**»



Υποδομή Δημοσίου Κλειδιού ΑΠΕΔ - Windows Internet Explorer  
 https://pki.ermis.gov.gr/citizens-enroll-csp.html

**Ermis.**  
www.ermis.gov.gr

**Εθνική Πύλη Δημόσιας Διοίκησης**

Επιλέξτε τον τύπο των ψηφιακών πιστοποιητικών σας


**Ψηφιακά Πιστοποιητικά Σκληρής Αποθήκευσης (με χρήση ΑΔΔΥ)**

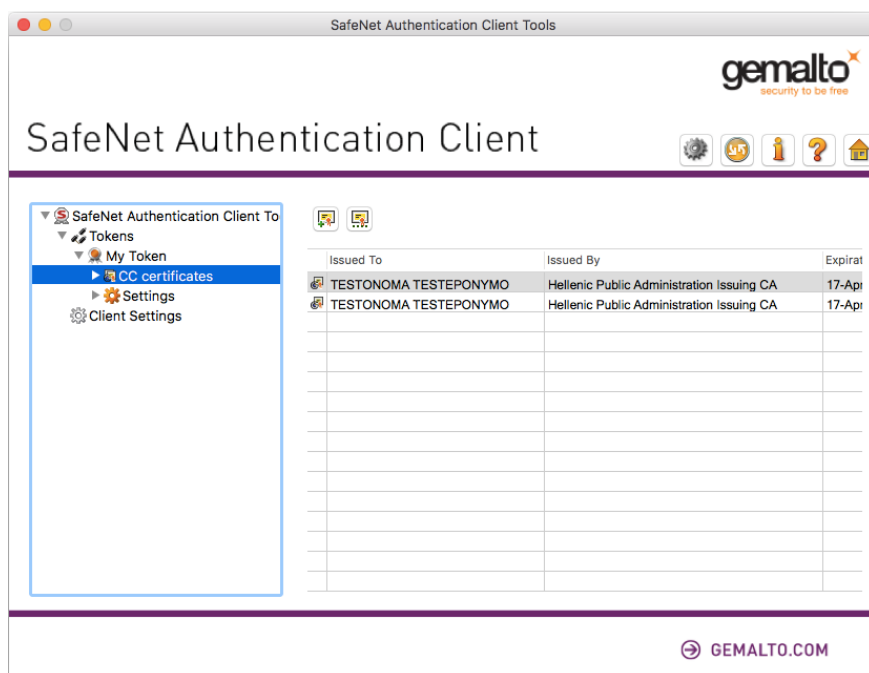
Παρακαλούμε όπως επιλέξετε έναν από τους παρακάτω συνδέσμους, που αντιστοιχεί στον τύπο της έξυπνης κάρτας ή του usb token που διαθέτετε.

<a href="#">Με χρήση ΑΔΔΥ, του οίκου Athena</a>	<a href="#">Με χρήση ΑΔΔΥ, του οίκου SafeNet</a>
<a href="#">Με χρήση ΑΔΔΥ, του οίκου Oberthur</a>	<a href="#">Με χρήση ΑΔΔΥ, του οίκου Gemalto</a>
<a href="#">Με χρήση ΑΔΔΥ, του οίκου G&amp;D (π.χ. κάρτες με λογότυπο ΕΡΜΗΣ)</a>	<a href="#">Με χρήση Cosign</a>

## 5. Έλεγχος πιστοποιητικών

Όταν ολοκληρώσετε τη διαδικασία λήψης των πιστοποιητικών από την Πύλη ΕΡΜΗΣ, για να βεβαιωθείτε ότι τα πιστοποιητικά έχουν εγκατασταθεί στο USB token με επιτυχία, πρέπει να πραγματοποιήσετε τα παρακάτω:

- Με συνδεδεμένο το USB token στον σταθμό εργασίας, ανοίξτε την εφαρμογή SafeNet Authentication Client Tools
- Επιλέξτε Advanced View 
- Από την αριστερή στήλη επιλέξτε CC certificates
- Αν εμφανίζονται δύο πιστοποιητικά με το Όνομα και το Επώνυμό σας, όπως φαίνονται παρακάτω, η έκδοση ολοκληρώθηκε επιτυχώς!

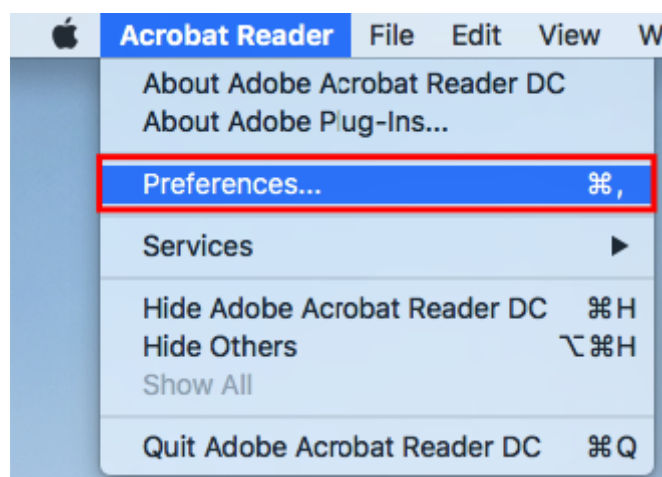


Issued To	Issued By	Expirat
TESTONOMA TESTEPONYMO	Hellenic Public Administration Issuing CA	17-Apr
TESTONOMA TESTEPONYMO	Hellenic Public Administration Issuing CA	17-Apr

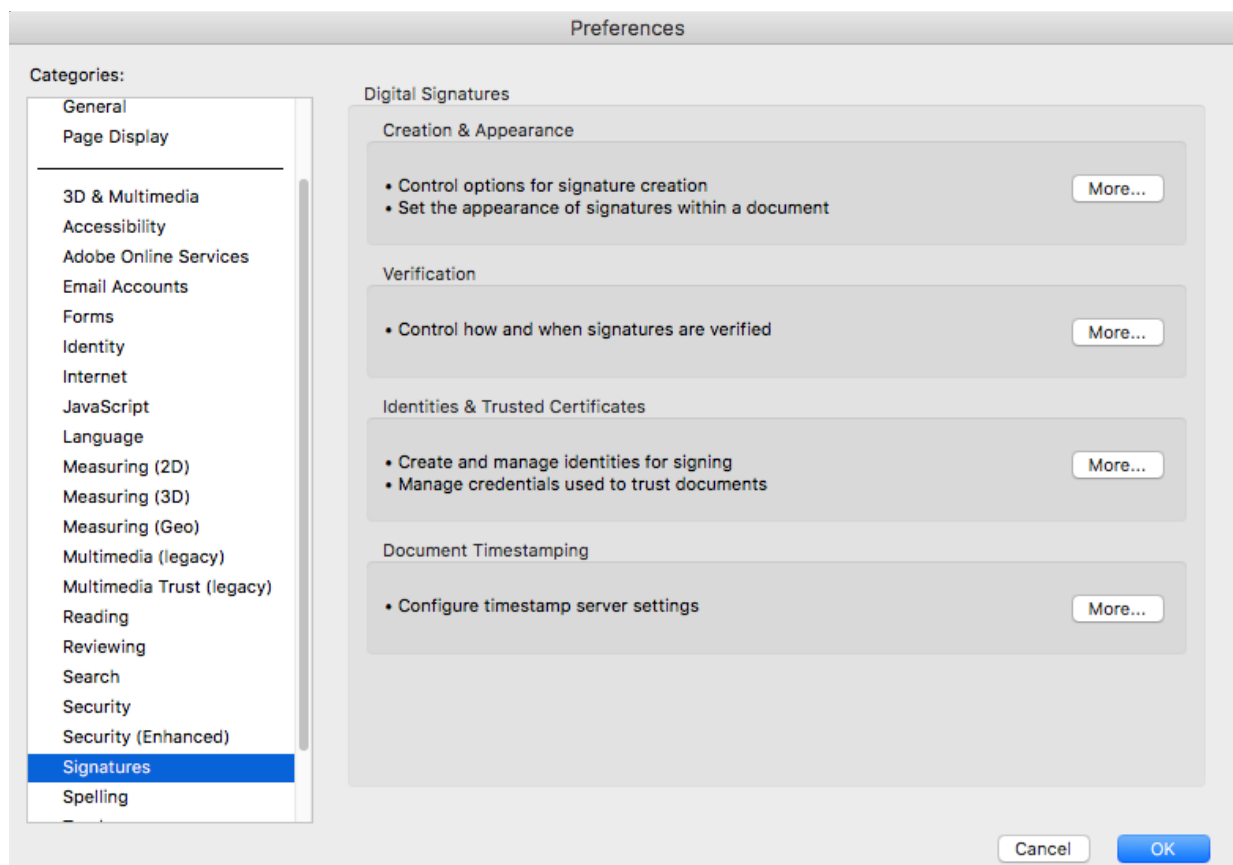
## 6. Παραμετροποίηση Acrobat Reader DC

Τελευταίο βήμα αποτελεί η παραμετροποίηση του Acrobat Reader DC, από όπου θα ανοίγετε και θα υπογράφετε ψηφιακά PDF αρχεία.

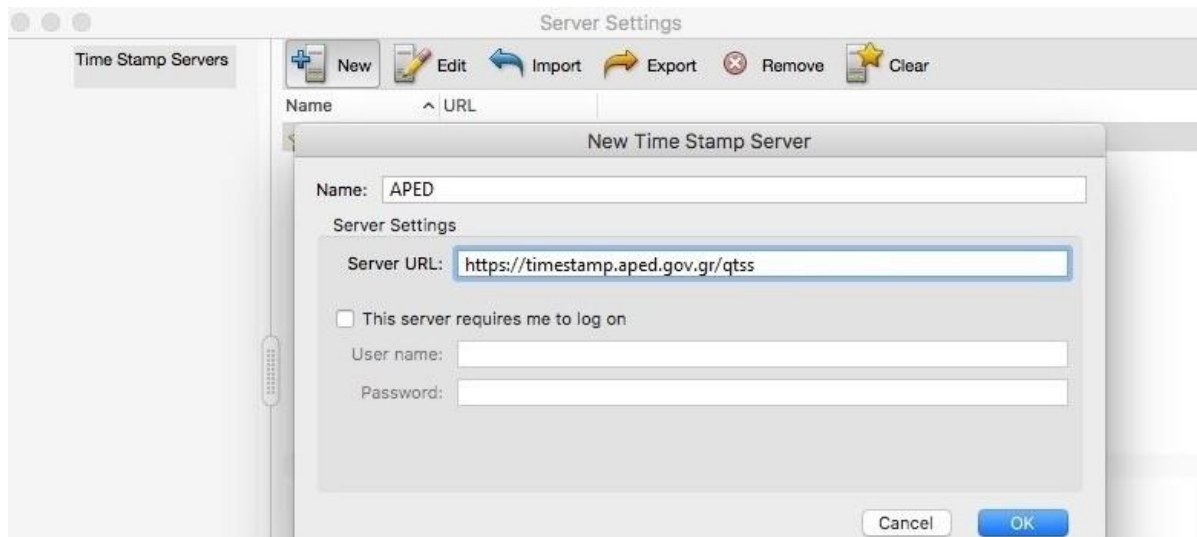
- Ανοίξετε την εφαρμογή Acrobat Reader DC
- Από το μενού επιλέξτε Preferences



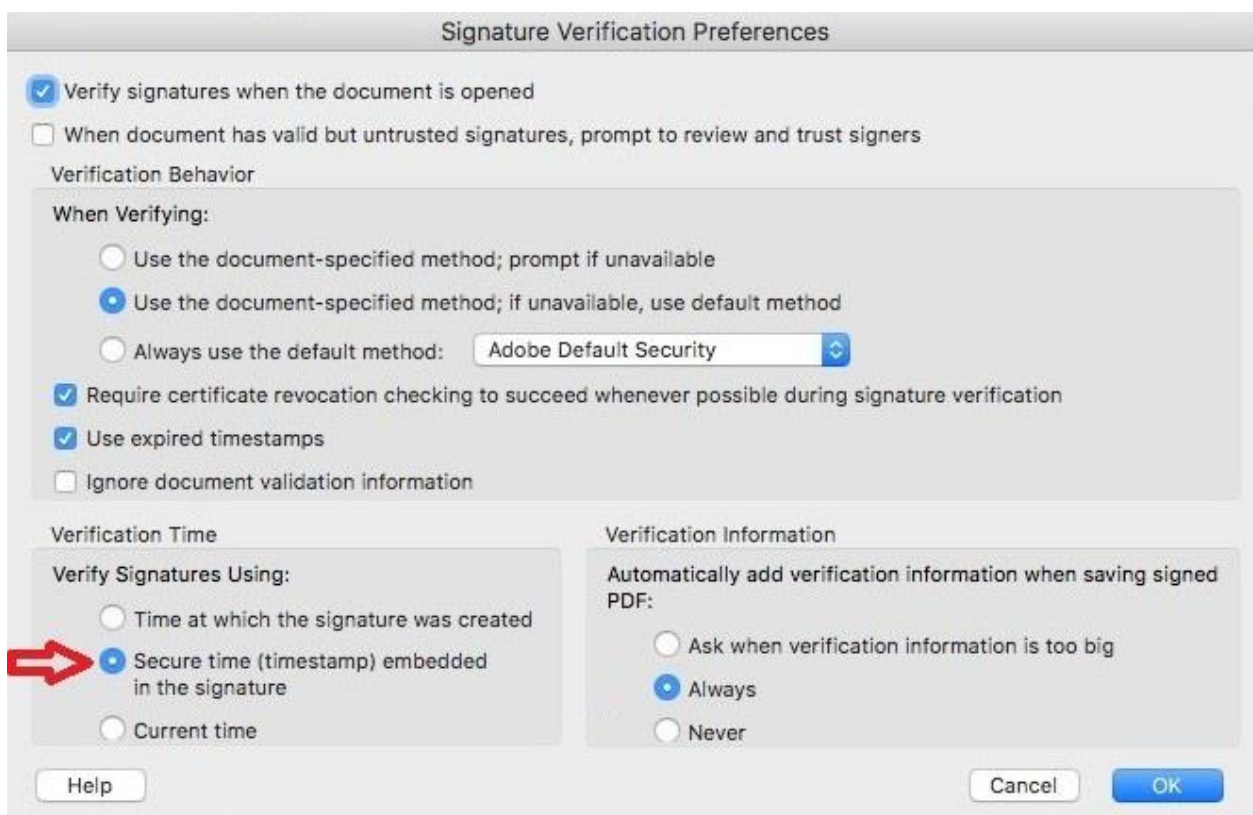
- Από την αριστερή στήλη επιλέξτε Signatures



- Στην κατηγορία Document timestamping επιλέγετε More...
- Στο παράθυρο που εμφανίζεται πατήστε New
- Στο πεδίο Name πληκτρολογήστε APED και στο πεδίο Server URL κάνετε αντιγραφή και επικόλληση την ακόλουθη διεύθυνση: <https://timestamp.aped.gov.gr/qtss>
- Πατήστε OK



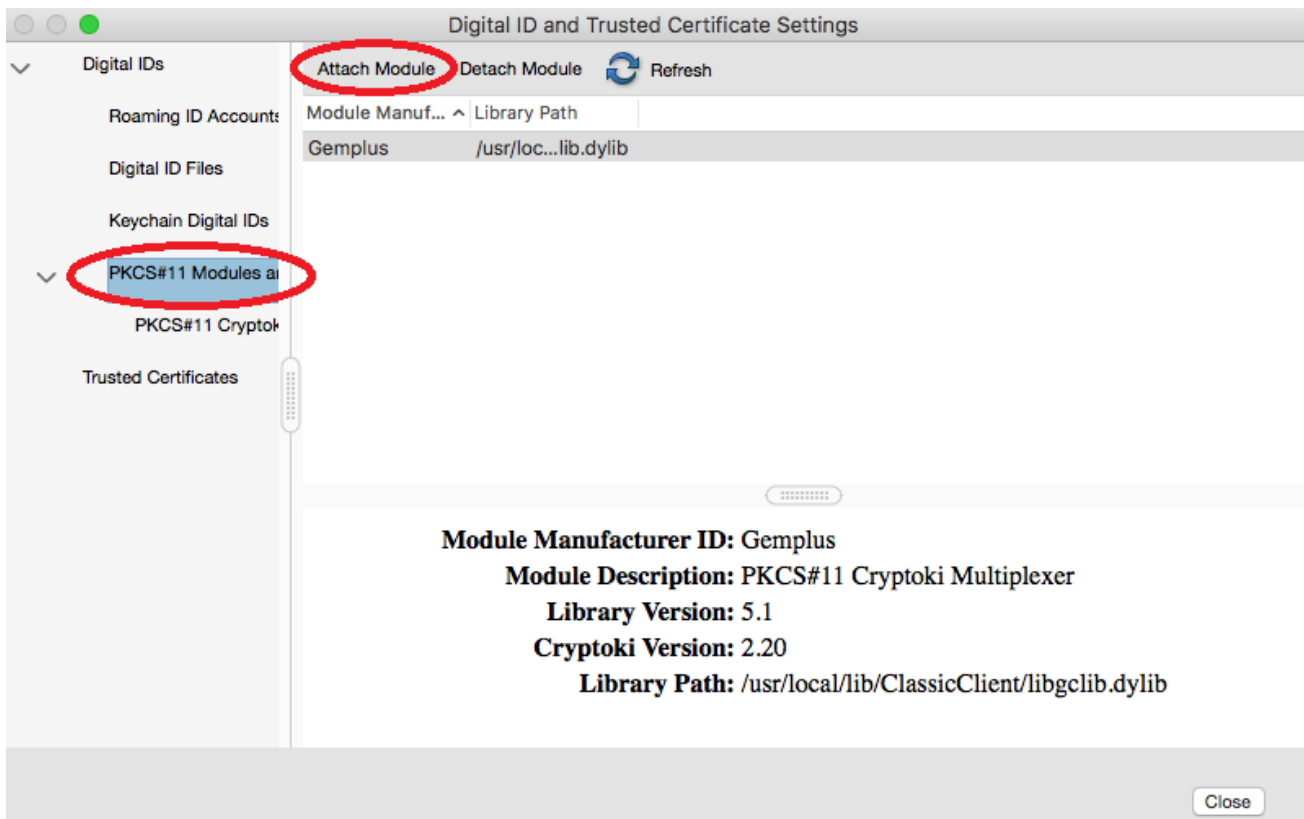
- Κλείστε το παράθυρο αυτό και στην κατηγορία Verification επιλέγετε More...
- Από το παράθυρο που εμφανίζεται ενεργοποιείτε το ακόλουθο:  
Verification Time → Secure time (timestamp) embedded in the signature



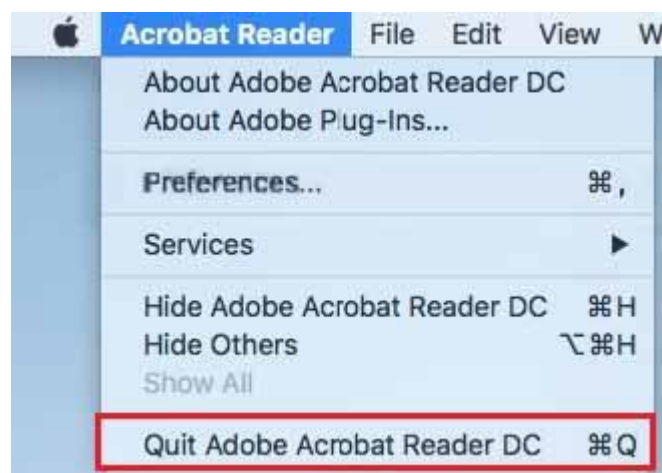
- Πατήστε OK

- Στην κατηγορία Identities & Trusted Certificates επιλέγετε More...  
Μόνο εφόσον δεν εμφανίζονται τα πιστοποιητικά σας στο Digital IDs, εκτελέστε τα ακόλουθα βήματα:

- Επιλέγετε PKCS#11 Modules and Tokens και έπειτα Attach module



- Στο πεδίο Module filename πληκτρολογείτε το ακόλουθο: /usr/local/lib/libeTPkcs11.dylib
- Πατήστε OK
- Κάνετε Login χρησιμοποιώντας το Token Password
- Πατήστε Close
- Πατήστε OK
- Από το μενού επιλέξτε Quit Adobe Reader DC

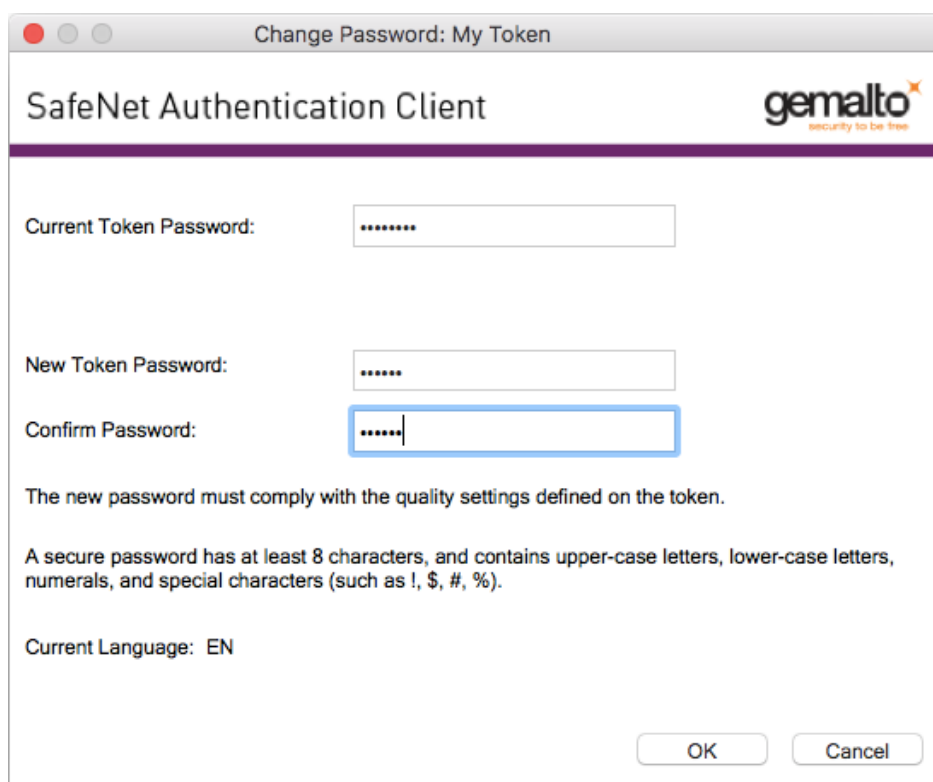


**ΠΡΟΣΘΕΤΕΣ ΟΔΗΓΙΕΣ**


Στο σημείο αυτό παρατίθενται οδηγίες για ενέργειες, που ενδεχομένως θελήσετε να εκτελέσετε στο μέλλον.

**1. Αλλαγή Token Password του USB token**

- Με συνδεδεμένο το USB token στον σταθμό εργασίας, ανοίξτε την εφαρμογή SafeNet Authentication Client Tools
- Επιλέξτε Change Token Password
- Πληκτρολογήστε το ισχύον και έπειτα το νέο επιθυμητό Token Password, επιβεβαιώστε και πατήστε OK



Change Password: My Token

SafeNet Authentication Client 

Current Token Password:

New Token Password:

Confirm Password:

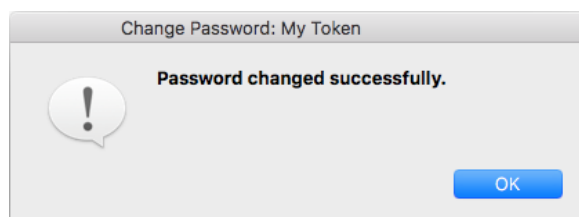
The new password must comply with the quality settings defined on the token.

A secure password has at least 8 characters, and contains upper-case letters, lower-case letters, numerals, and special characters (such as !, \$, #, %).

Current Language: EN

OK Cancel



- Το Token Password άλλαξε επιτυχώς

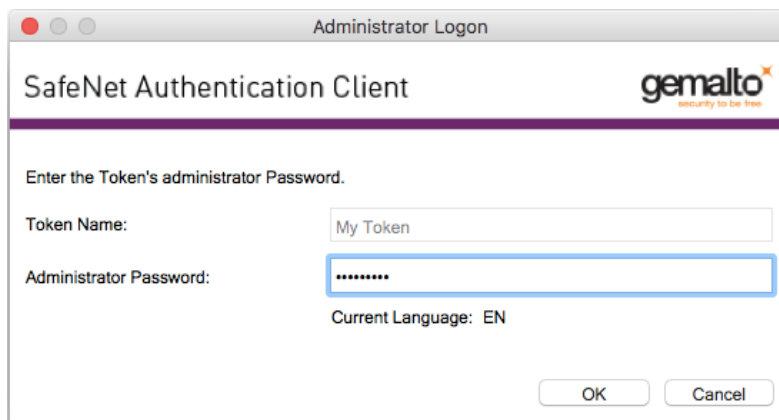




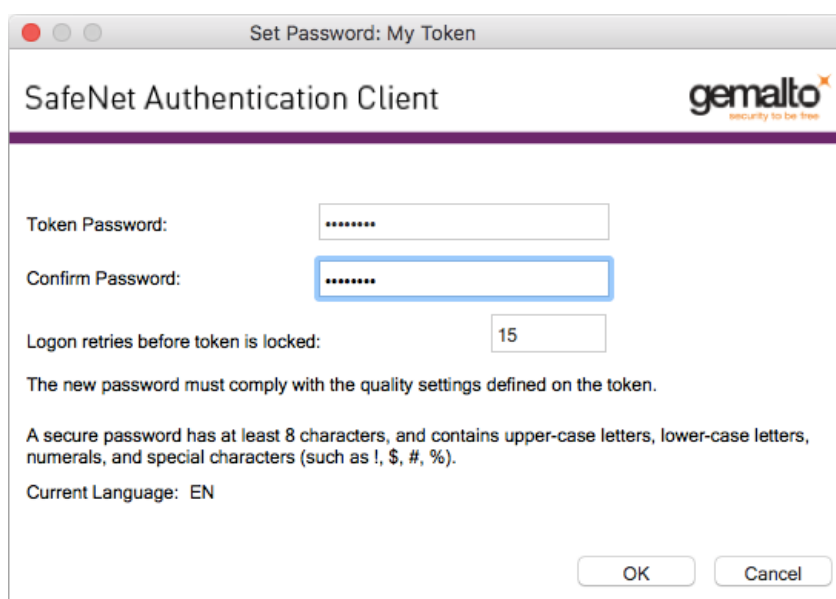
## 2. Ξεκλείδωμα Token Password με χρήση του Administrator Password

Σε περίπτωση που ο χρήστης ξεχάσει το Token Password ή το κλειδώσει μετά από επιλαμβανόμενη λανθασμένη εισαγωγή, παρέχεται η δυνατότητα να το ορίσει εκ νέου κάνοντας χρήση του Administrator Password:

- Με συνδεδεμένο το USB token στον σταθμό εργασίας, ανοίξτε την εφαρμογή SafeNet Authentication Client Tools
- Επιλέξτε Advanced View 
- Επιλέξτε Set Token Password 
- Πληκτρολογήστε το Administrator Password και πατήστε OK



- Πληκτρολογήστε το νέο επιθυμητό Token Password, επιβεβαιώστε και πατήστε OK



- Το Token Password ορίστηκε επιτυχώς

